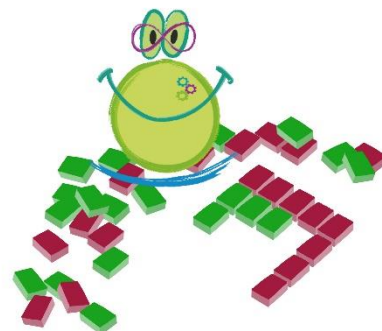




beim Basteln

👁️ möchte für seine Tante einen Flaschenuntersetzer basteln. Dazu verwendet 👁️ rechteckige rote und grüne Mosaiksteinchen. Mit 40 roten Steinchen bildet 👁️ den Rahmen des rechteckigen Untersetzers. Die grünen Mosaiksteinchen benutzt er für die Fläche innerhalb des Rahmens.

Wie viele grüne Mosaiksteinchen benötigt 👁️ für den Untersetzer?



👁️ benötigt 81 grüne Mosaiksteinchen für den Untersetzer.



Tipp von 👁️ :

Erstelle eine Skizze und beginne dabei mit dem roten Rahmen!



Welcher Anteil der Fläche besteht aus roten Mosaiksteinchen?

Gib den Anteil in Prozent an und runde auf ganze Prozent!

Der Anteil an roten Mosaiksteinchen beträgt 33 %.