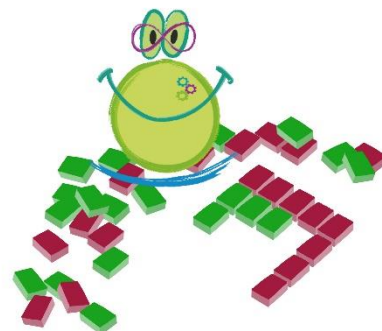




## beim Basteln

👁️ möchte für seine Tante einen Flaschenuntersetzer basteln. Dazu verwendet 👁️ rechteckige rote und grüne Mosaiksteinchen. Mit 40 roten Steinchen bildet 👁️ den Rahmen des rechteckigen Untersetzers. Die grünen Mosaiksteinchen benutzt er für die Fläche innerhalb des Rahmens.

Wie viele grüne Mosaiksteinchen benötigt 👁️ für den Untersetzer?



**Tipp von 👁️ :**

Erstelle eine Skizze und beginne dabei mit dem roten Rahmen!



Welcher Anteil der Fläche besteht aus roten Mosaiksteinchen?

Gib den Anteil in Prozent an und runde auf ganze Prozent!