



MINTphilmal

Knobelaufgabe Dezember 2023/3



begleitet den Weihnachtsmann

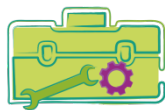


Beide müssen mit ihrem Schlitten voller Geschenke von A nach B. Dazu ziehen sie zuerst den Schlitten mit 3 km/h einen 1 km langen Berg hoch. Oben angekommen können sie auf der anderen Seite eine ebenfalls 1 km lange Strecke nach B hinunterrodeln.

Wie schnell müssten sie rodeln, um für die gesamte Strecke von A nach B eine \emptyset -Geschwindigkeit von 6 km/h zu erreichen?




A: 9 km/h B: 15 km/h C: 24 km/h D: geht nicht



Tipp:

Überlege, wie lange  und der Weihnachtsmann für die einzelnen Strecken brauchen.



Wie schnell müssten  und der Weihnachtsmann talwärts rodeln, wenn sie insgesamt mit einer \emptyset -Geschwindigkeit von 5 km/h von A nach B kommen wollten?

Lösung: mit km/h