

# MINTphilmal Bayreuth



**M**athematik  
**I**nformatik  
**N**aturwissenschaften  
**T**echnik

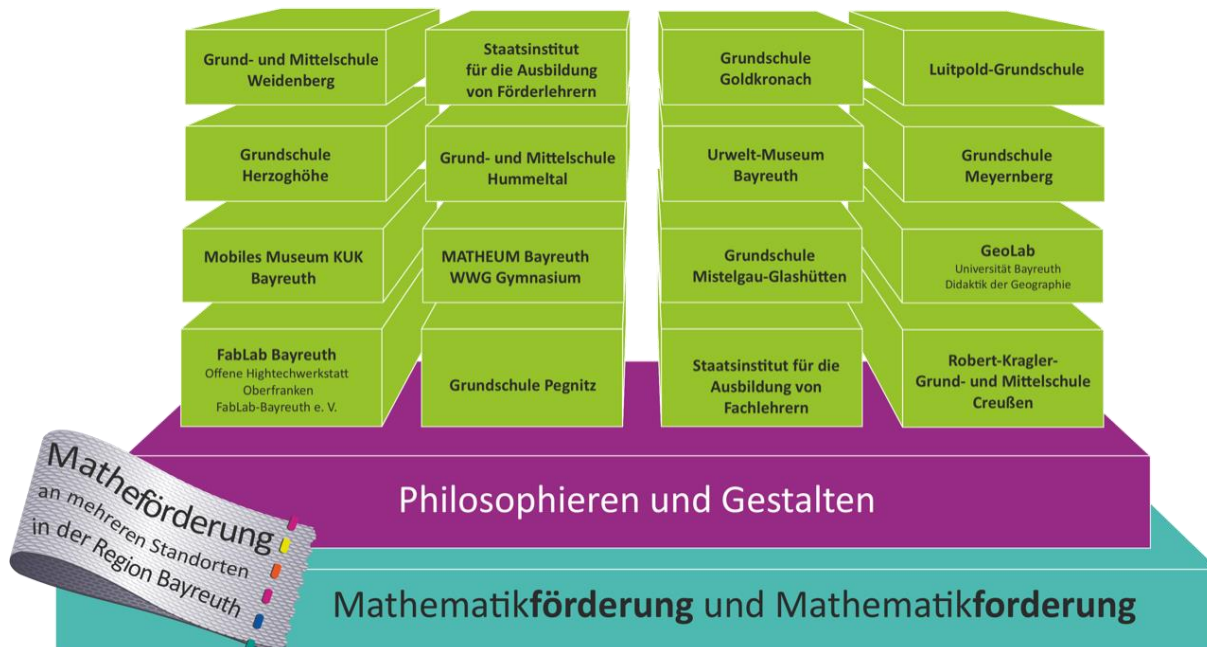
**philosophieren**  
**malen**

Förderinitiative für Mathematik,  
Informatik, Naturwissenschaft, Technik, Philosophie und  
Kunst e.V.

**MINTphilmal** ist ein **mehrdimensionales, generationenübergreifendes Bildungsprojekt**, das sich vom Landkreis und von der Stadt Bayreuth ausgehend an ganz Bayern richtet. Diese Initiative verfolgt das Ziel, die **fachliche Kompetenz** und die **Persönlichkeitskompetenz** der Teilnehmer mit entsprechenden Angeboten durch die **Verbindung der Bereiche MINT, Kunst und Philosophieren** zu stärken. Dies geschieht durch Vernetzung bestehender Angebote mit neuen Initiativen und durch authentische Begegnung mit den Wissenschaften.

**MINTphilmal** erweitert die fachliche Kompetenz durch Wissensvermittlung, die Schulung von Fähigkeiten und entwickelt und fördert Talente. Persönlich erleben die Teilnehmer ein Training ihrer Teamfähigkeit. Junge Menschen werden auf die Arbeitswelt vorbereitet. Der Work-Life-Balance wird durch die Verbindung der sonst meist getrennt gesehenen Bereiche **MINT, Philosophie, Kunst und Bewegung** Rechnung getragen.

**MINTphilmal** arbeitet mit unterschiedlichen Partnern aus der Region zusammen und stellt seine Angebotspalette an verschiedenen Standorten zur Verfügung.



Zielgruppen sind Kinder, Schüler, Auszubildende, Erwachsene, besonders Senioren, Familien in heterogenen Gruppen sowie pädagogische Fachkräfte und Lehrkräfte.

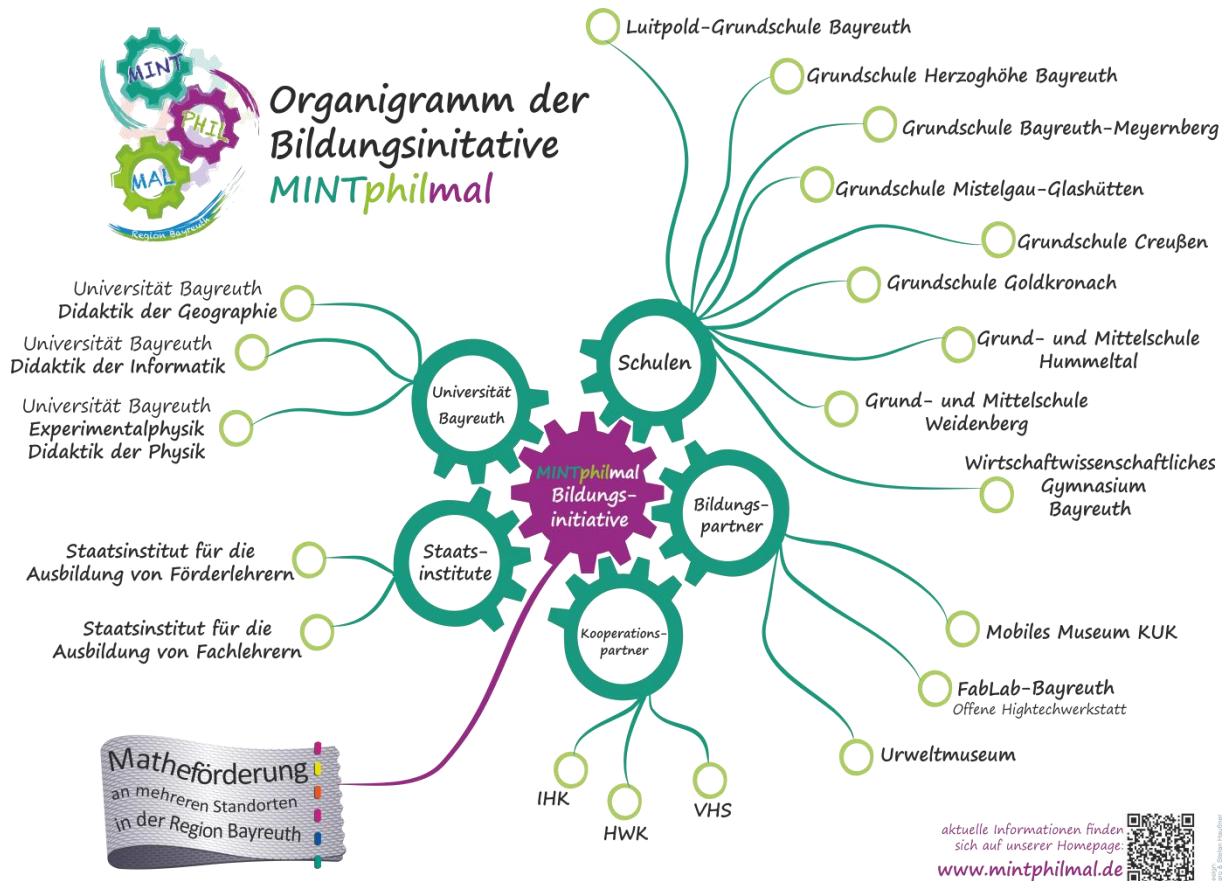
**MINTphilmal** will Menschen unterstützen und fit für ihr Leben heute und in der Zukunft machen, indem es die Stärkung der **Gesamtpersönlichkeit** in den Fokus nimmt. Die Komponente Philosophieren bringt entscheidende Werte der **Demokratieerziehung** ein.

Der **generationenübergreifende Aspekt** fördert das so bedeutsame Miteinander der verschiedenen Altersgruppen.

**MINTphilmal** versucht alle Menschen unabhängig ihrer sozialen Herkunft und ihrer finanziellen Möglichkeiten zu erreichen. **Die Angebote unserer Bildungsinitiative sind für die Teilnehmer kostenfrei.**

Die Unterstützungsbereitschaft der Regierung von Oberfranken, die Zusammenarbeit mit den Staatlichen Schulämtern Bayreuth, ehrenamtliche Leistungen, Mitgliedsbeiträge und Spenden ermöglichen die Vielfalt der Angebote.

**MINTphilmal** konnte seit den Anfängen 2015 regionale und bayernweite Wertschätzung erlangen.



Besondere Merkmale der Bayreuther Bildungsinitiative sind neben der **Kombination der Bereiche MINT, Philosophie, Kunst und Bewegung** und dem **generationenübergreifenden Ansatz** das über die gesamte Region ausgebreitete **Standort-Netz** der Bildungsangebote. Dies ermöglicht Menschen auf unterschiedlichste und unkomplizierte Weise Zugang zu Wissen und Persönlichkeitsbildung zu erhalten.

Im Bereich der **Bayreuther Mathematikförderung** konnte seit 2015 nachhaltiger Erfolg evaluiert werden.

Inzwischen ist das Modell der Mathematikförderung Bayreuth zum **Leuchtturmprojekt für ganz Bayern** geworden.

Die große Nachfrage und daraus resultierende Wartelisten machen es sowohl notwendig, Standorte auszubauen, neue einzurichten und weiteres Personal zu gewinnen als auch die Digitalisierung voranzubringen.

Deshalb wurde das neue Modul **„Digitale Mathematikförderung und –förderung“** entwickelt. Es geht ergänzend zur bekannten Bayreuther Mathematikförderung im Frühjahr 2022 an den Start geht.

## Welche Ziele verfolgt diese neue Konzeption „**Digitale Mathematikforderung und –förderung**“?

Die Entwicklung von Bildungschancen für alle muss auch digitale Wege berücksichtigen, um mehr Menschen unabhängig von ihren finanziellen Möglichkeiten, ihrem sozialen Status und ihrer regionalen Anbindung erreichen und fördern zu können. Eine Weiterentwicklung der Digitalisierung ist daher unverzichtbar und bietet zu allen Zeiten eine enorme Erweiterung der Möglichkeiten als wertvolle Ergänzung zu Präsenzveranstaltungen.

Diese neue **digitale Konzeption** zielt auf das **Spannungsverhältnis im mathematischen Sektor**:

### **Förderung:**

- Passgenaue, kostenlose Förderangebote für Menschen mit Schwierigkeiten beim Erlernen der Mathematik in Videokonferenzen durch das persönliche Eingehen auf die Bedürfnisse des Einzelnen
- Veranschaulichung und echtes „Begreifen“ durch handelnden Umgang mit didaktisch und methodisch gezielt ausgewählten Materialien, die ebenso wie die nötige Hardware an die Teilnehmer verliehen werden
- Zeitnahe und zielgerichtete Ansprache von Bezugspersonen (z.B. Eltern, Lehrkräfte)
- Ergänzung des digitalen Kontakts durch regelmäßige persönliche Begegnung, um sozialen Bezug und Motivation zu stärken

### **Forderung:**

- Fordernde Angebote für Interessierte und besonders Begabte aus allen Teilen der Bevölkerung bis in die Wohnungen hinein
- Interesseweckende monatliche Aufgabenangebote über die **MINTphilmal** - Homepage mit Tipps zur Lösung und herausfordernden Elementen für Interessierte und Begabte
- Aufbau einer Community als Austausch- und Diskussionsplattform
- Regelmäßige Wettbewerbe

Die digitale Erweiterung spart Ressourcen und ermöglicht allen Menschen den Zugang zu den Angeboten der Forderung und Förderung.

Eine digitale Plattform schafft zudem den Mehrwert einer raschen und zielgerichteten Vernetzung aller Beteiligten. Die Expertise und der Austausch mit den Fachkräften (z. B. Psychologen, Dozenten, Lehrkräfte, Schulleiter) kann ebenso erleichtert werden wie die unverzichtbare wissenschaftliche Begleitung, Auswertung und Evaluation des Verfahrens.

Mit diesem neuen Modul „**Digitale Mathematikforderung und –förderung**“ kann ein Abbau der stets vorhandenen Wartelisten im Förderbereich erreicht werden, die Angebotspalette von **MINTphilmal** wird erweitert, das Einzugsgebiet vergrößert.

Wir freuen uns sehr, dass Frau Regierungspräsidentin Piwernetz die Schirmherrschaft für dieses Mathematik-Modul in **MINTphilmal** übernommen hat. Monatlich finden mathematisch Interessierte Knobelaufgaben auf der **MINTphilmal**-Homepage unter [www.mintphilmal.de](http://www.mintphilmal.de).

**MINTphilmal**-Angebote münden nach einer evaluierten Erprobungsphase in den Regelbetrieb: Interessierte externe Teilnehmer (meist Schulklassen oder Gruppen, auch in heterogenen Zusammensetzungen) melden sich am jeweiligen Standort an und werden dort durch qualifizierte Referenten (ausnahmslos ausgebildete, pädagogische Lehrkräfte – zum Teil in ehrenamtlicher Arbeit) betreut. Die Teilnahme ist für alle Teilnehmer kostenfrei, Materialien und Verbrauchsgegenstände werden durch Mitgliedsbeiträge des Vereins und Spenden finanziert.

Die Angebote der Bildungsinitiative werden beworben durch Veröffentlichungen in der Presse, bei den Volkshochschulen, im Staatlichen Schulanzeiger, auf den Homepages des Vereins und der Staatlichen Schulämter Bayreuth, durch Plakatierungen und Aushänge sowie durch Verteilung von Informationsmaterial und Beteiligung an öffentlichen Aktionen. Das Verdeutlichen der Intentionen der Initiative geschieht auch im Rahmen von Vorträgen und Fortbildungsveranstaltungen.

Weitere Informationen und aktuelle Entwicklungen finden Sie ebenso wie die erwähnten monatlichen Knobelaufgaben unter **[www.mintphilmal.de](http://www.mintphilmal.de)**.

### **Ansprechpartnerinnen der Bayreuther Bildungsinitiative **MINTphilmal****

Marina Lindner, 1. Vorsitzende Förderverein MINTphilmal e.V.  
Heidrun Weber, stellvertretende Vorsitzende Förderverein MINTphilmal e.V.  
Petra Rauh, Staatliche Schulämter Bayreuth

Kontakt: Email: [mintphilmal@web.de](mailto:mintphilmal@web.de)

Stand: Januar 2023